



protel Business Intelligence

Analytisches Management-Werkzeug



Die richtige Entscheidung trifft nur, wer es fertigbringt, Erfahrung & Intuition und Zahlen & Fakten miteinander in Einklang zu bringen.

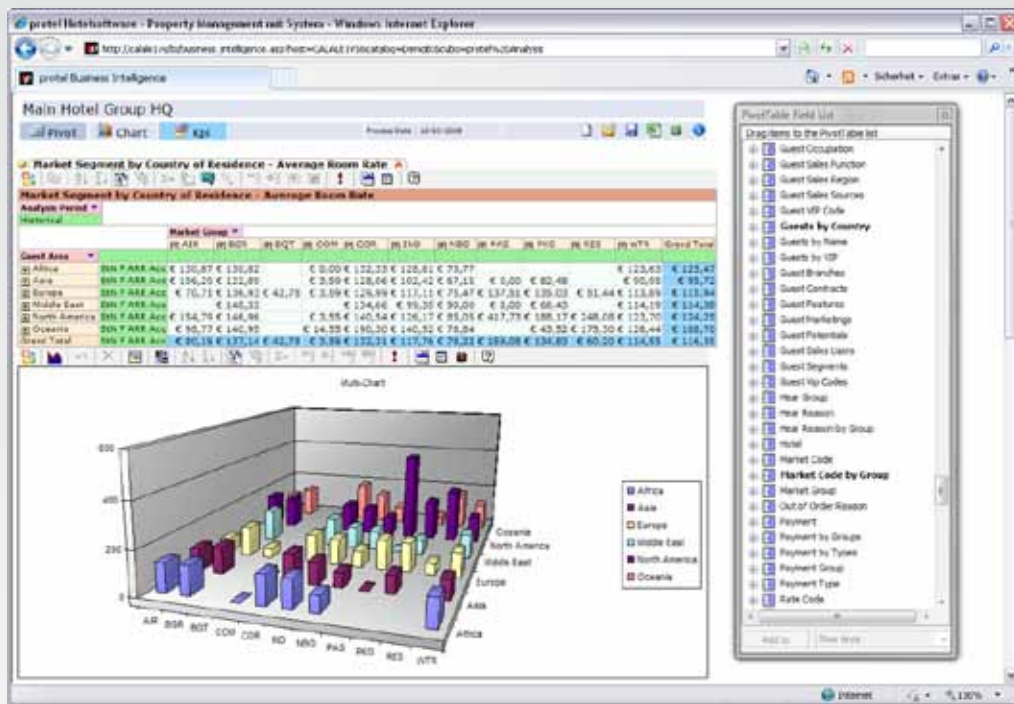
protel **Business Intelligence** (protel BI) extrahiert die Daten über die Geschäftsvorgänge im Hotel direkt aus Ihrem protel Hotelmanagementsystem und liefert Ihnen alle Informationen, die Sie brauchen, um die richtige Entscheidung zu treffen.

protel **Business Intelligence** sammelt Daten und Informationen über Buchungen, Umsätze, Übernachtungen, Aufenthalte, RevPAR usw., die frei zu Kundentypen, Reservierungsangaben, Marktsegmente usw. in Bezug gesetzt und analysiert werden können.

Zugriff auf die Daten erhält der Anwender entweder durch einen Export nach Excel, wo nach Belieben komplexe „Dashboards“ erstellt werden können, oder über eine ortsunabhängige Web-Anwendung.

Geschäftsplanung mit Rückblicken und Prognosen

protel **Business Intelligence** organisiert und kategorisiert die Daten so, dass anschließend die unterschiedlichsten Bezüge und Verhältnisse hergestellt werden können. Kritische Informationen, Rückblicke und Prognosen werden in Form von leicht verständlichen Grafiken zu Entscheidungsgrundlagen.



Verwandeln Sie Ihre Zahlen in Informationen

protel **Business Intelligence** präsentiert Ihnen über frei konfigurierbare multidimensionale Analysemodelle alle Buchhaltungs- und Statistikdaten Ihres Unternehmens, übersichtlich und bereit für Ihre Begutachtung.

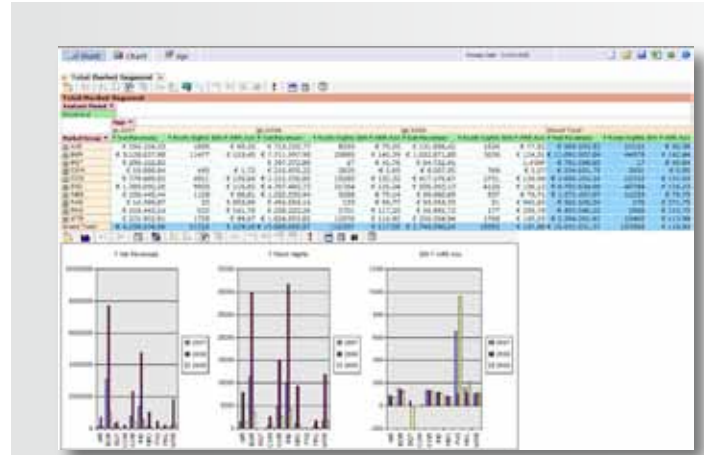
So gelangen Sie schnell vom passiven Bericht zur aktiven Strategie.





protel BI: Die wichtigsten Funktionen im Überblick

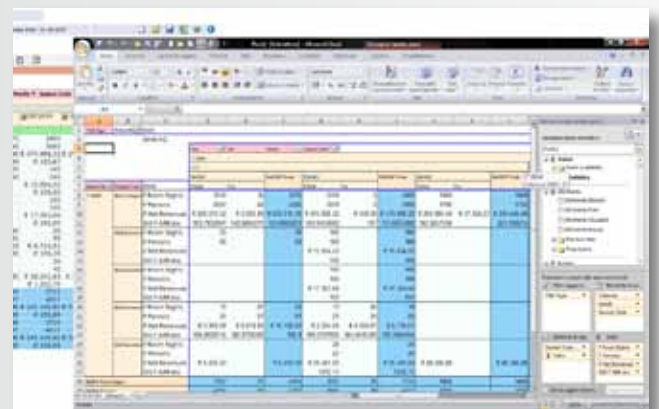
- protel BI arbeitet mit den Modulen protel Front Office, protel Sales & Marketing und protel Bankett
- protel BI basiert auf Data-Warehouse-Technologien und nutzt einen OLAP-Datacube, der die mehrdimensionale Auswertung der Daten ermöglicht.
- Frei konfigurierbare multi-dimensionale Analysemodelle erlauben Tiefenstudien Ihrer Zahlen (Drill-down-Verfahren).
- protel BI ist eine einfach zu nutzendes Werkzeug, um Daten zu vergleichen und auszuwerten, etwa, um komplexe Fragen wie „Wie viele Übernachtungen für Mai 2010 habe ich im Februar 2010 gebucht?“ und „Wie viele Übernachtungen für Mai 2009 habe ich im Februar 2009 gebucht?“
- Analysemodelle zeigen Rückblicken und Prognosen im selben Report.
- Für jedes Analysemodell können multidimensionale Grafiken, Pivot-Tabellen oder beides erstellt werden.
- Für MPE-Installationen können die Auswertungen gleichzeitig pro Hotel und eine beliebige andere Dimension dargestellt werden.
- Für MPE-Installationen können BI-Datenwürfel entweder pro Hotel oder für die gesamte Gruppe erstellt werden.
- Die Daten werden über eine Web-Anwendung dargestellt.
- Durch die Integration von MS Excel können dynamische Spreadsheets (Dashboards) erstellt werden.
- Die Daten werden automatisch einmal täglich bei Tagesabschluss eingelesen, und können darüber hinaus jederzeit manuell aktualisiert werden.
- Die Bezüge in den multidimensionalen Analysemodellen können vom Anwender frei definiert werden. Dabei stehen über 260 Maßeinheiten zur Verfügung (Umsätze, Übernachtungen, Aufenthalte, KPIs usw.) und über 170 „Dimensionen“ (Kundentypen, Reservierungsangaben, Marktsegmente usw.).



Umsatzauswertung als Pivot-Tabelle und Graphik



Pickup-Vergleich



Komplexe Excel-Dashboards

protel BI ist ein webbasiertes Management-Werkzeug für SQL-basierte SPE- und MPE-Installationen.